



Federación de Centros
y Entidades Gremiales
de Acopiadores de Cereales

20 años A TODO TRIGO Y CULTIVOS DE INVIERNO DE LIDERAZGO

Red de Buenas prácticas Agropecuarias
Nieves Pascuzzi

9 y 10 de Mayo
Sheraton | MAR DEL PLATA

COORDINACIÓN
GENERAL



BUENAS PRÁCTICAS AGROPECUARIAS

CARACTERIZAR LOS AMBIENTES PRODUCTIVOS

- Uso eficiente del recurso suelo
- Protección del ambiente
- Uso eficiente del agua

ROTACIÓN DE CULTIVOS

- Mayor diversidad
- Uso equilibrado de recursos

NUTRICIÓN ESTRATÉGICA

- Uso eficiente de nutrientes
- Reposición de nutrientes

ADOPCIÓN DE PRÁCTICAS CONSERVACIONISTAS

- Menos erosión
- Más protección del suelo

MONITOREO Y MANEJO INTEGRADO DE PLAGAS

- Protección del rendimiento
- Protección de la calidad
- Protección del ambiente

MANEJO RESPONSABLE DE RESIDUOS

- Reciclado
- Protección del ambiente
- Seguridad para la población

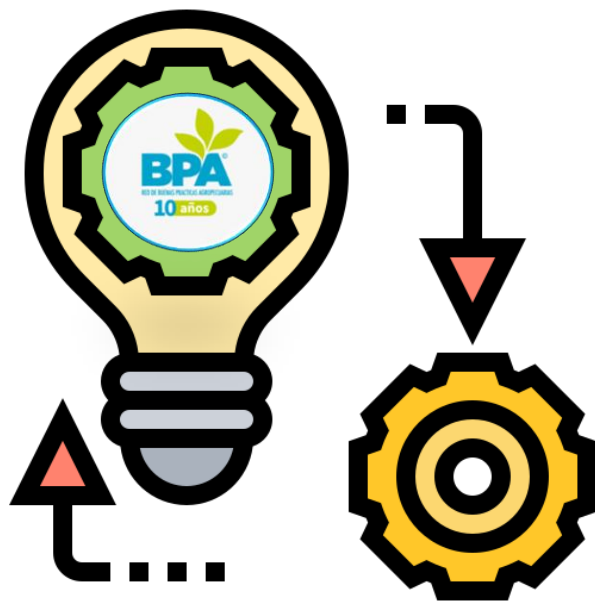
CAPACITACIÓN DE RECURSOS HUMANOS

- Desarrollo profesional
- Protección de los trabajadores

MANEJO RESPONSABLE DE AGROQUÍMICOS

- Uso eficiente de insumos
- Protección del ambiente
- Alimentos seguros





C a M B i O

Qué es la Red BPA



Integrantes de la RED BPA



Producción
Industria
Exportación
Ambiente
Academia
Gobiernos
Bolsas
Cadenas
Trabajadores
Servicios
Entidades
técnicas

Nuestro Enfoque





Generamos conocimiento

10 manuales y guías

Medimos BPA en territorio

*autoevaluaciones, checklist
y pruebas piloto y de
implementación*

Difundimos las BPA

@RedBPAs

Participamos en eventos

+15 jornadas 2023

Escuchamos a la comunidad

Taller de escucha

Trabajamos en interacción público-privada

Estamos presentes en territorio

5 nodos

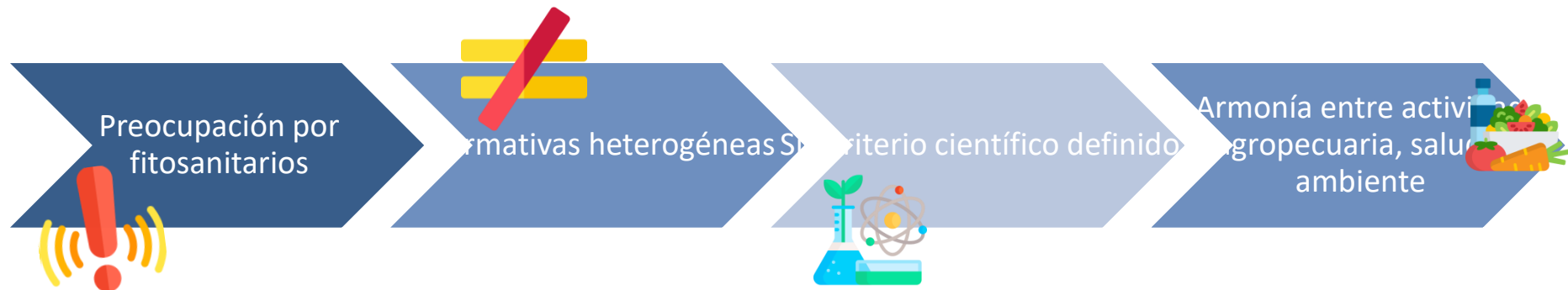
Representamos a toda la cadena

13 comisiones

Elaboramos proyecto de ley

Estado parlamentario


¿Por qué?





Normativas heterogéneas



Marco Nacional

 **Norma Provincial**
Marco provincial

 **Norma municipal**
Marco local y el que se aplica

 **Resoluciones judiciales**
Principio precautorio
Distancias de otras localidades
Análisis académicos

Ley de presupuestos mínimos* para la gestión y aplicación de fitosanitarios en toda la Argentina.

**como tutela ambiental uniforme en todo el territorio nacional*

Ordena

Todas las áreas productivas.

Articula

Mesas de diálogo en la comunidad local.

Profesionaliza

La actividad

Controla y sanciona

A través de la fiscalización a quienes no cumplan con la normativa

Gestión del riesgo

Información científica y tecnológica.

Exigencias normativas y técnicas

Adopción de pautas de manejo y sistemas de control

Mirada federal e integral



¿Qué lo hace único?

Contempla todo el
proceso de aplicación



Ámbito de aplicación y alcance

- ✓ Producción
- ✓ Ingeniería agronómica
- ✓ Aplicación (aérea y terrestre)
- ✓ Agronomía
- ✓ Acopio y Almacenamiento
- ✓ Capacitación
- ✓ Mesas de diálogo
- ✓ Fiscalización









Conocé

las últimas novedades
de la Red



#ElCampoHaceBien | www.redbpa.org.ar

BPA Red de Buenas
Prácticas Agropecuarias

-  @RedBPAs
-  @RedBPAs
-  Red BPAs
-  redbpa.org.ar



Federación de Centros
y Entidades Gremiales
de Acopiadores de Cereales

20 años



A TODO TRIGO Y CULTIVOS DE INVIERNO

DE LIDERAZGO

9 y 10 de Mayo
Sheraton | MAR DEL PLATA

COORDINACIÓN
GENERAL

